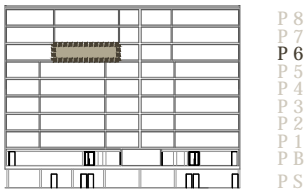
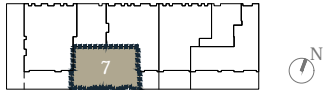
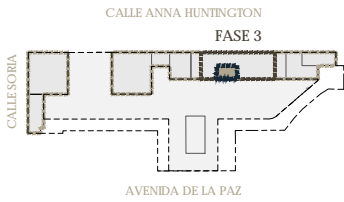


# RESIDENCIAL TORRES DE CASTILLA CALLE ANNA HUNTINGTON. BURGOS

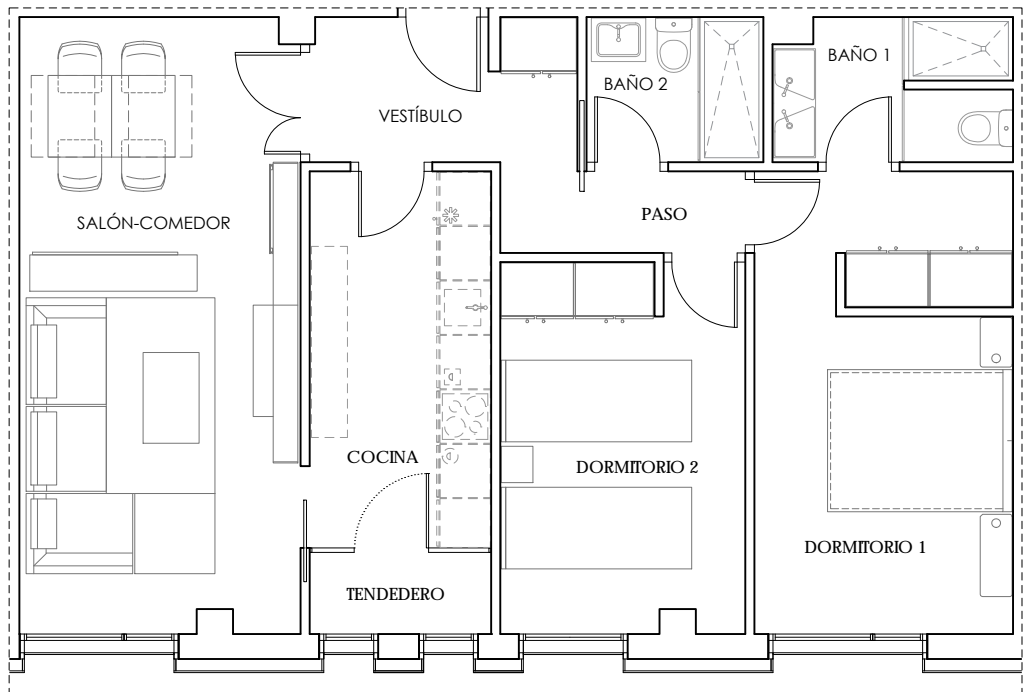


## TIPOLOGÍA DE VIVIENDA 7 6°

### SUPERFICIES ÚTILES VIVIENDA m<sup>2</sup>

SALÓN-COMEDOR	20.90
DORMITORIO 1	14.28
DORMITORIO 2	10.90
BAÑO 1	4.11
BAÑO 2	3.12
COCINA	8.30
TENDEDERO	1.80
VESTÍBULO	5.47
PASO	1.57

### TOTAL SUP ÚTIL CERRADA 70.45



URBANIZACIÓN INTERIOR

### SUP CONSTRUIDA CERRADA CON P.P. DE COMUNES 100.74

NOTA:  
Las superficies podrán verse alteradas por necesidades técnicas.  
Esta vivienda tiene un trastero y una plaza de garaje como anejos vinculados.

**CALIFICACIÓN ENERGÉTICA DEL PROYECTO**

ETIQUETA

**A** más eficiente

**45** kWh/m<sup>2</sup>/año

**9**

**G** menos eficiente

REGISTRO: 09050001EV182P1 29/08/2028

ESPAÑA