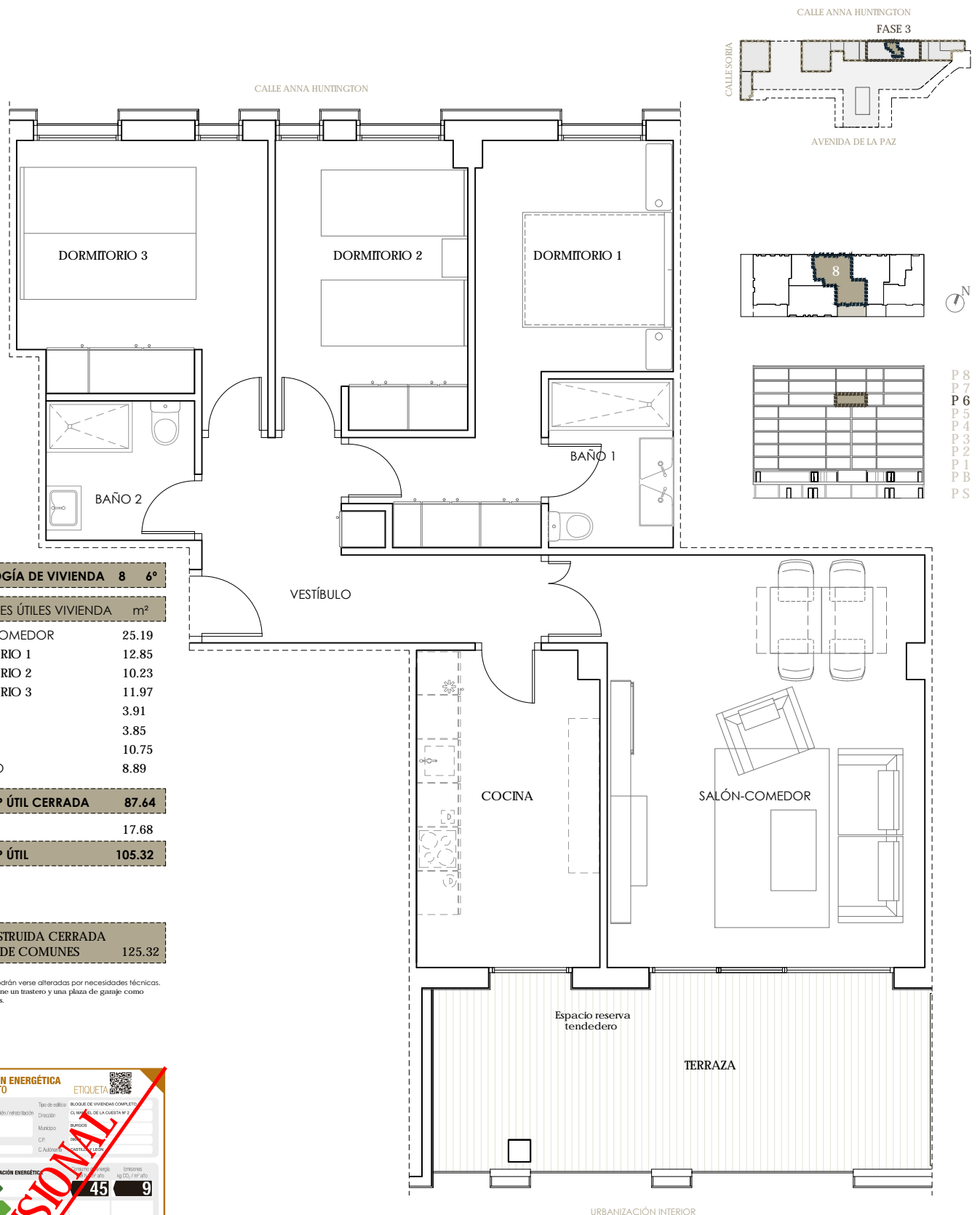


RESIDENCIAL TORRES DE CASTILLA CALLE ANNA HUNTINGTON. BURGOS



TIPOLOGÍA DE VIVIENDA 8 6°

SUPERFICIES ÚTILES VIVIENDA m²

SALÓN-COMEDOR	25.19
DORMITORIO 1	12.85
DORMITORIO 2	10.23
DORMITORIO 3	11.97
BAÑO 1	3.91
BAÑO 2	3.85
COCINA	10.75
VESTÍBULO	8.89

TOTAL SUP ÚTIL CERRADA 87.64

TERRAZA 17.68

TOTAL SUP ÚTIL 105.32

**SUP CONSTRUIDA CERRADA
CON P.P. DE COMUNES 125.32**

NOTA:
Las superficies podrán verse alteradas por necesidades técnicas.
Esta vivienda tiene un trastero y una plaza de garaje como
anejos vinculados.

CALIFICACIÓN ENERGÉTICA DEL PROYECTO

ETIQUETA

DATOS DEL EDIFICIO
 Tipo de edificio: BLOQUE DE VIVIENDAS COMPLETO
 Dirección: CL. ANNA DE LA HUNTINGTON S. 6
 Municipio: BURGOS
 Referencia catastral: 348700V4438N
 C.P.: 09003
 C. Autónoma: CASTILLA Y LEÓN

ESCALA DE LA CALIFICACIÓN ENERGÉTICA
 A más eficiente
 B
 C
 D
 E
 F
 G menos eficiente

45 kWh/m²/año
 9 kg CO₂/m²/año

REGISTRO
 09050001EV182P1
 29/08/2028
 Válido hasta 28/11/2028

ESPAÑA
 Dirección 2010/21/AS