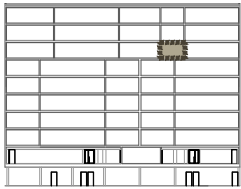
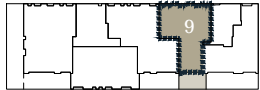
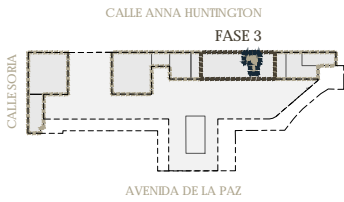


RESIDENCIAL TORRES DE CASTILLA

CALLE ANNA HUNTINGTON. BURGOS



P 8
P 7
P 6
P 5
P 4
P 3
P 2
P 1
P B
P S

TIPOLOGÍA DE VIVIENDA 9 6°

SUPERFICIES ÚTILES VIVIENDA m²

SALÓN-COMEDOR	22.44
DORMITORIO 1	11.66
DORMITORIO 2	10.05
BAÑO 1	3.74
BAÑO 2	3.52
COCINA	9.83
VESTÍBULO	6.96

TOTAL SUP ÚTIL CERRADA 68.20

TERRAZA 12.20

TOTAL SUP ÚTIL 80.40

SUP CONSTRUIDA CERRADA CON P.P. DE COMUNES 97.52

NOTA:
Las superficies podrán verse alteradas por necesidades técnicas.
Esta vivienda tiene un trastero y una plaza de garaje como anejos vinculados.

