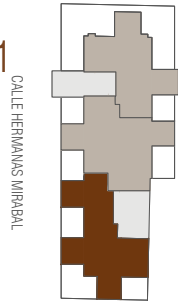


5ª Fase Parcela M.8.13-1A / U.A.8.13 "Coprasa Oeste" de Burgos

Escalera 1
Planta ático
Vivienda tipo AT1



CALLE SANTA GENOVEVA TORRES

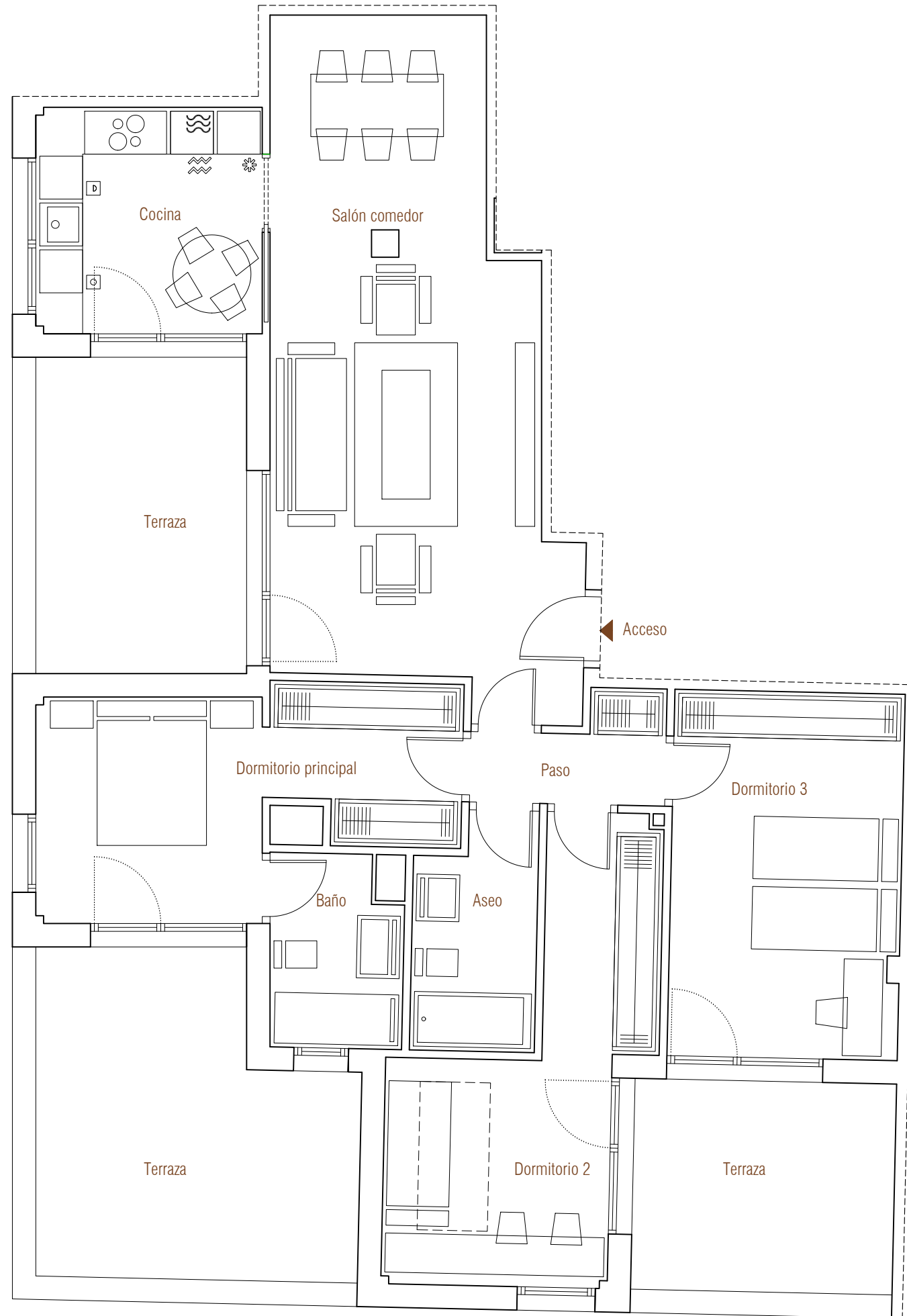


Superficies útiles por estancias

Cocina	8.41m ²
Salón comedor	29.01 m ²
Dormitorio principal	13.21 m ²
Dormitorio 2	13.08 m ²
Dormitorio 3	13.75 m ²
Baño	4.00 m ²
Aseo	4.53 m ²
Paso	2.84 m ²

Superficies

Útil interior	88.83 m ²
Útil terraza	35.35 m ²
Total superficie útil	124.18 m²



Nota importante:
La información gráfica contenida en este soporte es orientativa, y podrá experimentar variaciones por causas de índole técnica, jurídica y comercial.
Asimismo, el mobiliario, la decoración, los elementos de ambientación y los electrodomésticos incluidos son de carácter decorativo y no son objeto de contratación. Las superficies expresadas son aproximadas.