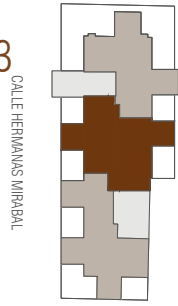


5ª Fase Parcela M.8.13-1A / U.A.8.13 "Coprasa Oeste" de Burgos

Escalera 2
Planta ático
Vivienda tipo AT3



CALLE SANTA GENOVEVA TORRES

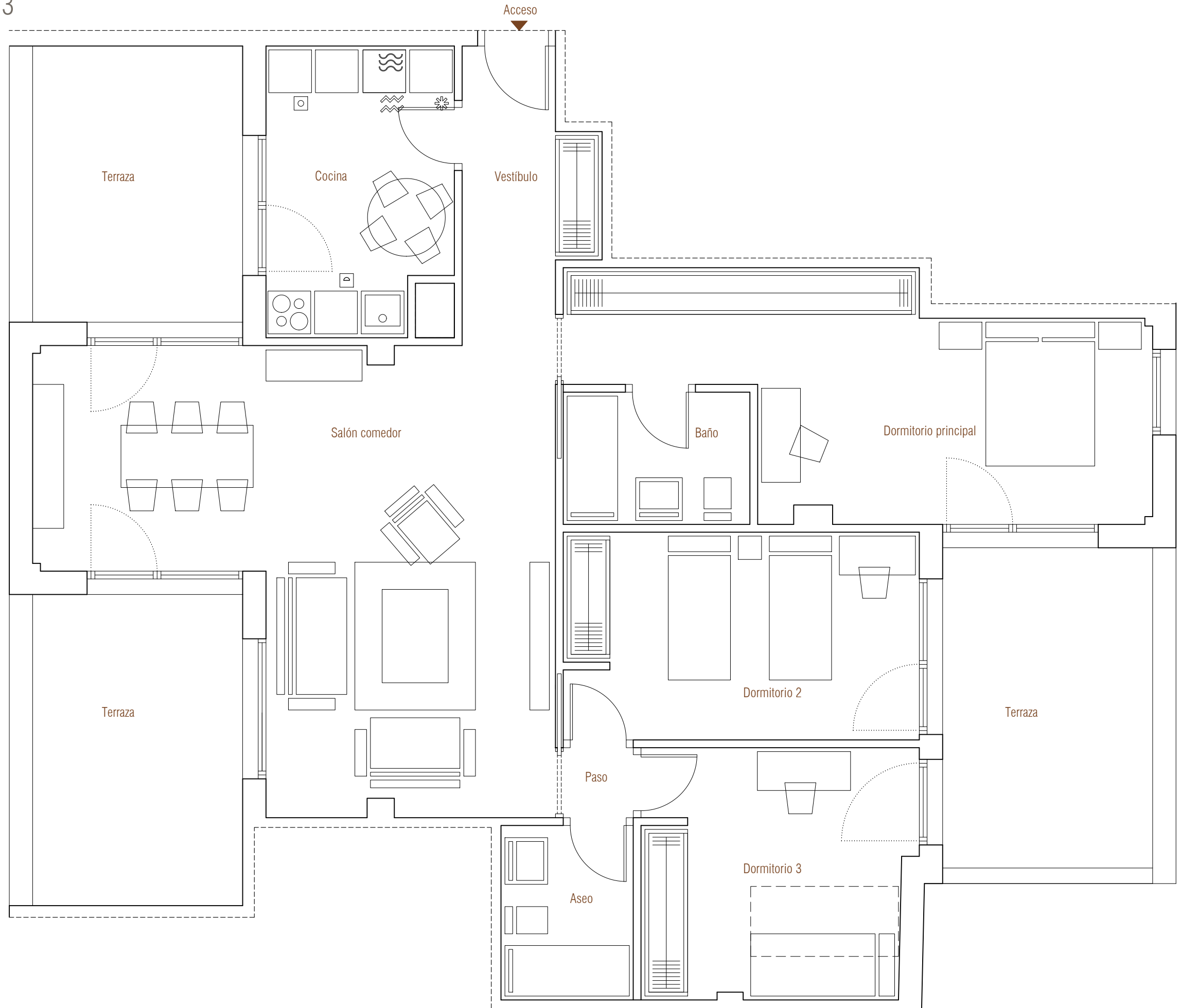


Superficies útiles por estancias

Vestíbulo	5.61 m ²
Cocina	8.60 m ²
Salón comedor	30.96 m ²
Dormitorio principal	18.43 m ²
Dormitorio 2	12.16 m ²
Dormitorio 3	11.03 m ²
Baño	4.08 m ²
Aseo	3.81 m ²
Paso	0.81 m ²

Superficies

Útil interior	95.49 m ²
Útil terraza	31.62 m ²
Total superficie útil	127.11 m²



Nota importante:
La información gráfica contenida en este soporte es orientativa, y podrá experimentar variaciones por causas de índole técnica, jurídica y comercial.
Asimismo, el mobiliario, la decoración, los elementos de ambientación y los electrodomésticos incluidos son de carácter decorativo y no son objeto de contratación. Las superficies expresadas son aproximadas.