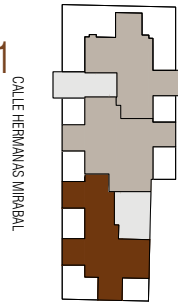


# 5ª Fase Parcela M.8.13-1A / U.A.8.13 "Coprasa Oeste" de Burgos

Escalera 1  
Planta ático  
Vivienda tipo AT1



CALLE SANTA GENOVEVA TORRES

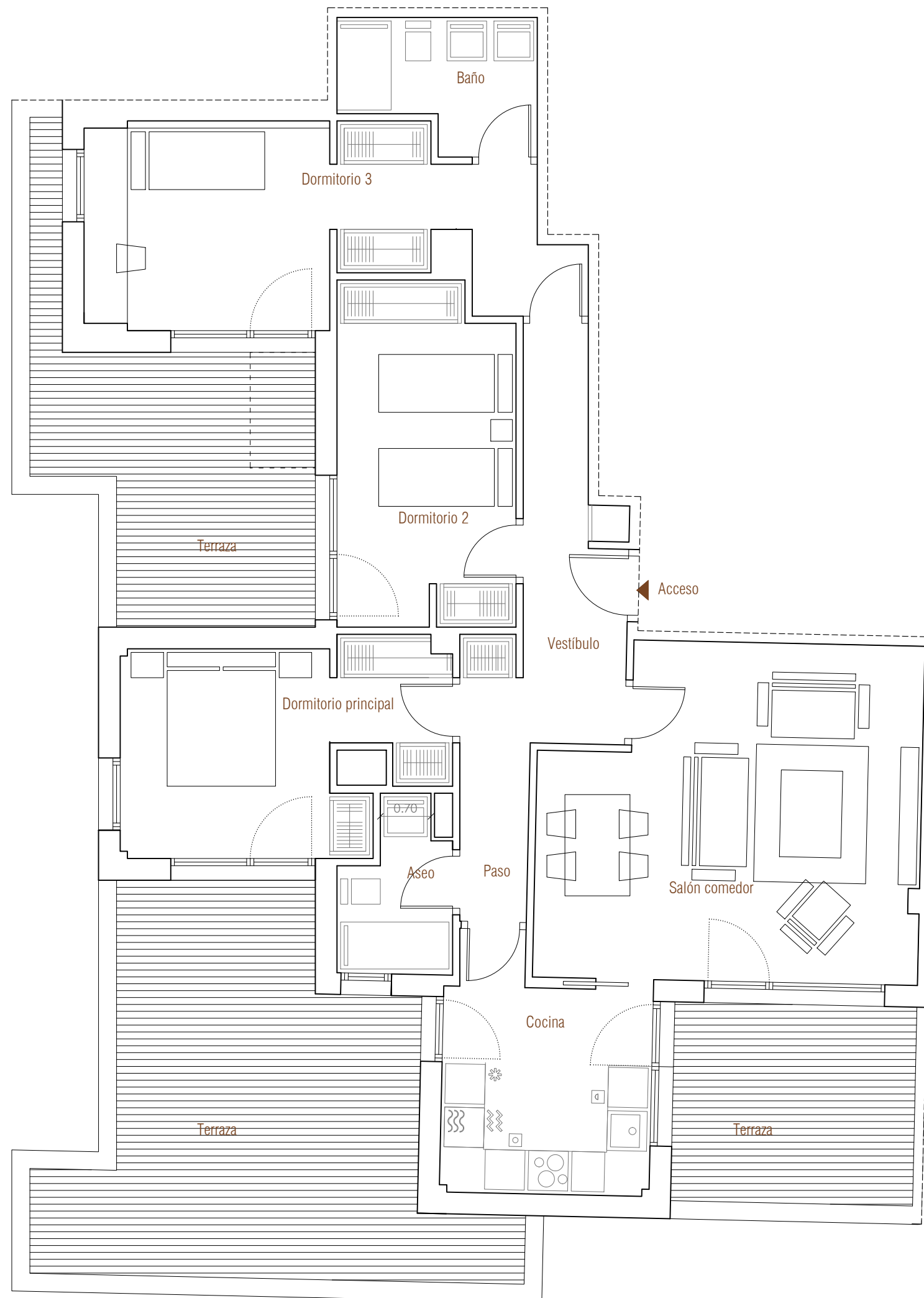
## Superficies útiles por estancias

Cocina	8.97 m <sup>2</sup>
Salón comedor	22.98 m <sup>2</sup>
Dormitorio principal	11.84 m <sup>2</sup>
Dormitorio 2	11.41 m <sup>2</sup>
Dormitorio 3	15.66 m <sup>2</sup>
Baño	4.51 m <sup>2</sup>
Aseo	3.20 m <sup>2</sup>
Vestíbulo	6.66 m <sup>2</sup>
Paso	3.60 m <sup>2</sup>

## Superficies

Útil interior	88.83 m <sup>2</sup>
Útil terraza	47.11 m <sup>2</sup>

Total superficie útil 135.94 m<sup>2</sup>



**CALIFICACIÓN ENERGÉTICA DEL PROYECTO** ETIQUETA

**DATOS DEL EDIFICIO**

Número según construcción / rehabilitación	CTE HE 2019	Tipo de edificio	BLOQUE DE VIVIENDAS COMPLETO
Referencia catastral	4901602VM84060001TW	Dirección	AR 8.13 COPRASA
		Municipio	BURGOS
		C.P.	09007
		C. Autónoma	CASTILLA Y LEÓN

**ESCALA DE LA CALIFICACIÓN ENERGÉTICA**

A más eficiente	Consumo de energía kWh/m <sup>2</sup> año	42	Emissiones kg CO <sub>2</sub> /m <sup>2</sup> año	8
B				
C				
D				
E				
F				
G menos eficiente				

REGISTRO

Wáiko hasta dd/mm/aaaa

ESPAÑA  
Directiva 2010 / 31 / UE

Nota importante:  
La información gráfica contenida en este soporte es orientativa, y podrá experimentar variaciones por causas de índole técnica, jurídica y comercial.  
Asimismo, el mobiliario, la decoración, los elementos de ambientación y los electrodomésticos incluidos son de carácter decorativo y no son objeto de contratación. Las superficies expresadas son aproximadas.