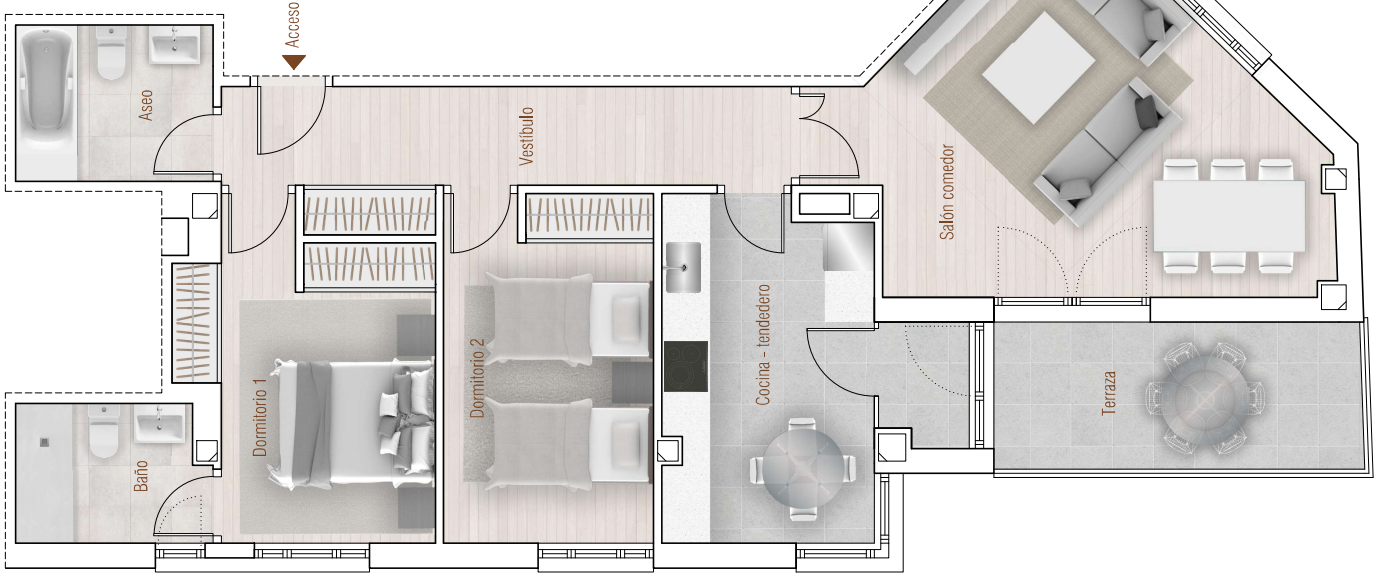
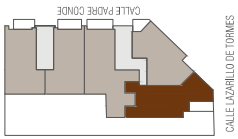


PARCELA A12.12.1.C

Escalera 2
Planta tercera
Vivienda tipo 9



Superficies útiles por estancias

Vestibulo	9.27 m ²
Cocina - tendedero	12.21 m ²
Salón comedor	20.69 m ²
Dormitorio principal	10.84 m ²
Dormitorio 2	10.78 m ²
Baño	3.89 m ²
Aseo	4.56 m ²

Superficies

Útil interior	72.24 m ²
Útil terraza	8.01 m ²
Total superficie útil	80.25 m ²
Construida cerrada con z.c.	110.75 m ²



Calle Lazarrillo de Tormes