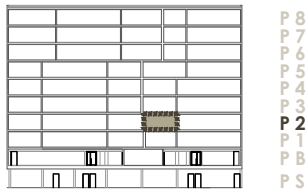


RESIDENCIAL TORRES DE CASTILLA

CALLE ANNA HUNTINGTON. BURGOS



TIPOLOGÍA DE VIVIENDA 4' 2º

SUPERFICIES ÚTILES VIVIENDA m²

SALÓN-COMEDOR	21.13
DORMITORIO 1	13.10
DORMITORIO 2	13.20
BAÑO 1	3.36
BAÑO 2	3.68
COCINA	9.79
TENDEDERO	1.87
VESTÍBULO	5.32

T. SUP ÚTIL CERRADA 71.45

SUP CONSTRUIDA CERRADA CON P.P. DE COMUNES 101.64

NOTA:
Las superficies podrán verse alteradas por necesidades técnicas.
Toda vivienda tiene un trastero y una plaza de garaje como anejos vinculados.

CALIFICACIÓN ENERGÉTICA DEL PROYECTO ETIQUETA

ESCALA DE LA CALIFICACIÓN ENERGÉTICA

A más eficiente

B

C

D

E

F

G menos eficiente

45 **9**

REGISTRO: 09050001EV132P1 29/08/2026

España

