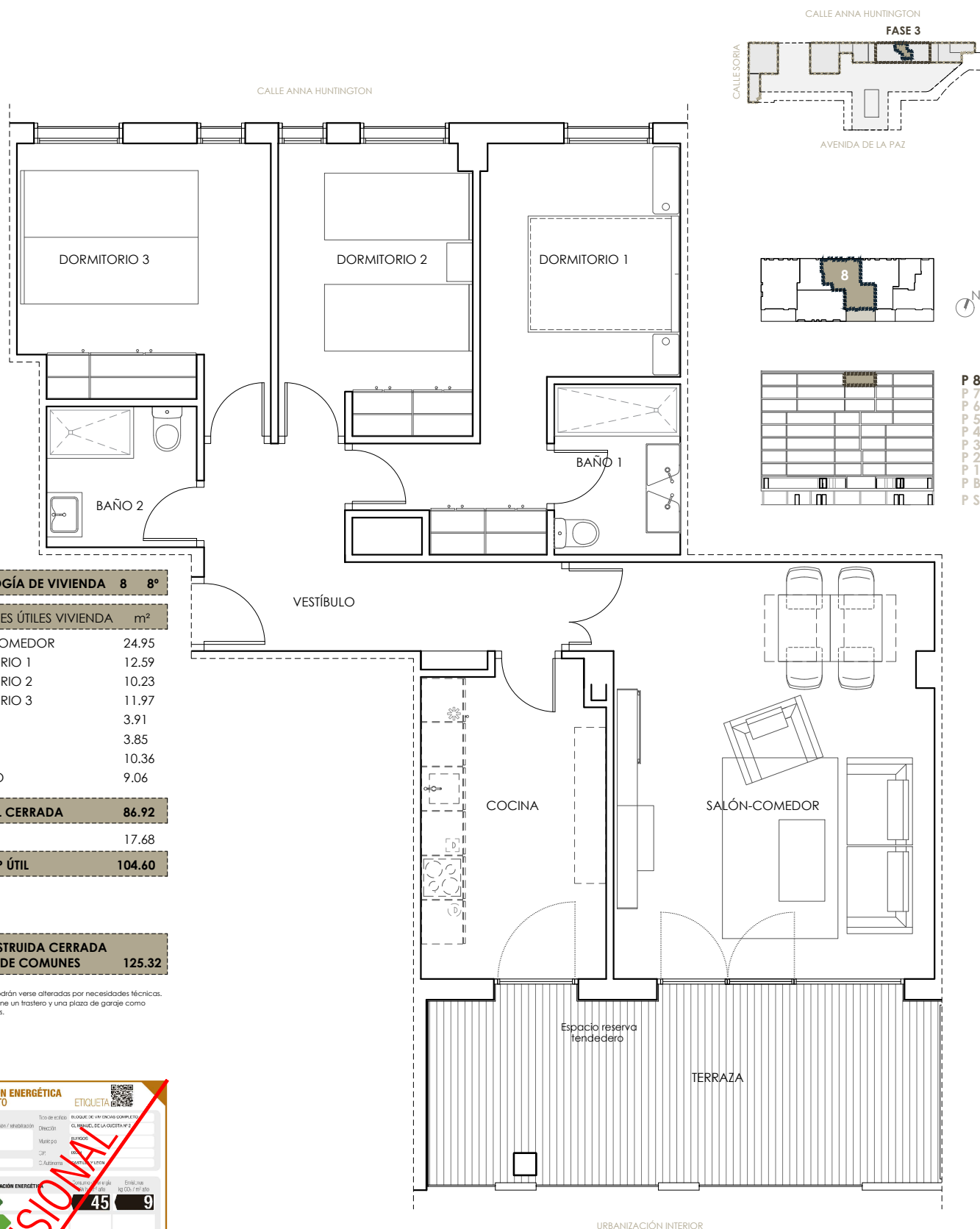


RESIDENCIAL TORRES DE CASTILLA

CALLE ANNA HUNTINGTON. BURGOS



TIPOLOGÍA DE VIVIENDA 8 8º

SUPERFICIES ÚTILES VIVIENDA m²

SALÓN-COMEDOR	24.95
DORMITORIO 1	12.59
DORMITORIO 2	10.23
DORMITORIO 3	11.97
BAÑO 1	3.91
BAÑO 2	3.85
COCINA	10.36
VESTÍBULO	9.06

T. SUP ÚTIL CERRADA 86.92

TERRAZA 17.68

TOTAL SUP ÚTIL 104.60

SUP CONSTRUIDA CERRADA CON P.P. DE COMUNES 125.32

NOTA:
Las superficies podrán verse alteradas por necesidades técnicas.
Toda vivienda tiene un trastero y una plaza de garaje como anejos vinculados.

CALIFICACIÓN ENERGÉTICA DEL PROYECTO

ETIQUETA

BANOS DEL EDIFICIO: 2
Tipo de edificio: BLOQUE DE VIVIENDAS COMPLETO
Nº de plantas: 8
Dirección: CALLE ANNA HUNTINGTON S/N
Municipio: BURGOS
Referencia catastral: 34870067W4300N
Código de Autonomía: 09
País: ESPAÑA

ESCALA DE LA CALIFICACIÓN ENERGÉTICA

Eficiencia energética: **45** kWh/m²/año
Emisión de CO₂: **9** kg CO₂/m²/año

REGISTRO: 090560001EV192P1 | Fecha: 29/08/2026

Elaborado por: PROMOTOR NONO DOSEL, S.L.